

# Die Bedeutung von Wirkfaktoren zur Erfassung der Wirksamkeit in der Sozialen Arbeit

Prof. Dr. Svenja Weitzig

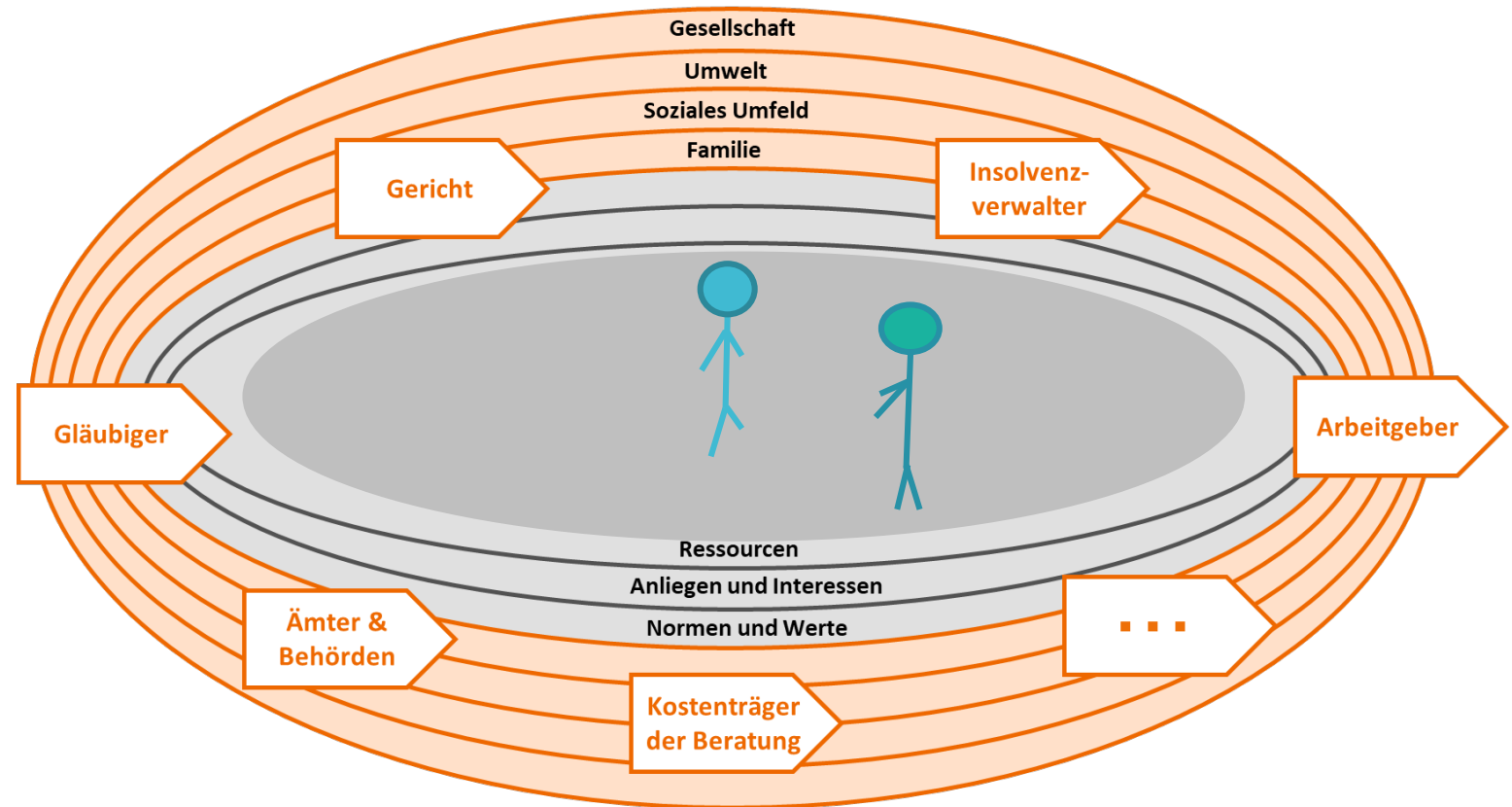
Evangelische Hochschule Rheinland-Westfalen-Lippe

# Wirksamkeit

- Zweck-Mittel Beziehung:  
Die Frage nach der Wirksamkeit richtet sich immer auf ein Mittel oder Instrument. Die Zielerreichung wird auf den Instrumenteneinsatz zurückgeführt.
- Wirksamkeit:  
Fragt danach, ob das Verfahren zur Zielerreichung geeignet ist.
- Zieldefinitionen:  
...unterscheiden sich nach der Perspektive z.B. von Leistungsberechtigten, Leistungserbringenden oder Kostenträgenden
  - Betrachtung von Wirksamkeit aus der jeweiligen Perspektive

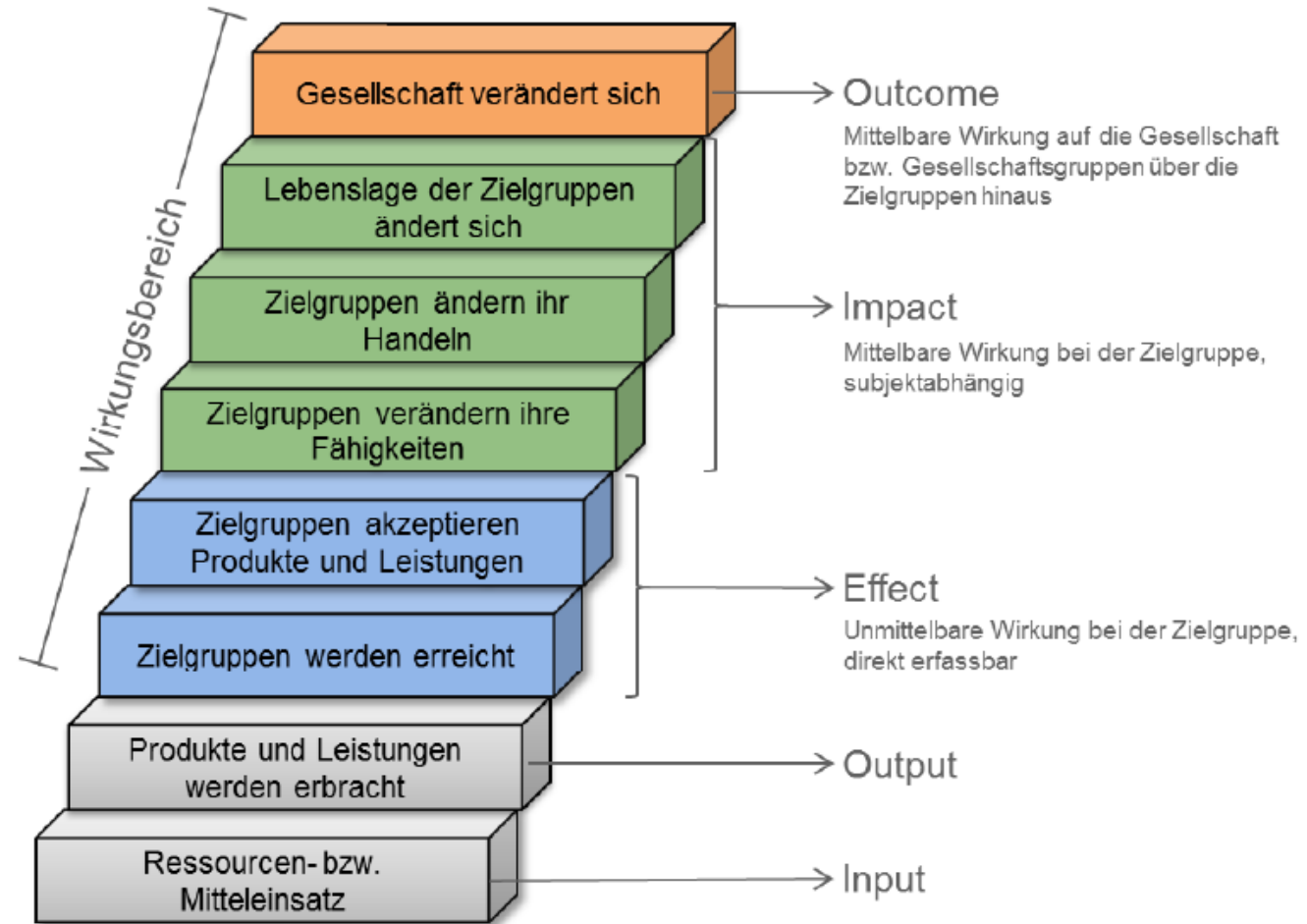
Kann es im Rahmen sozialer Interventionen eindeutige und quantifizierbare Belege für Wirksamkeit geben?

# Perspektiven



Eigene Darstellung unter Verwendung von: Rüegg-Stürm, J. & Grand, S. (2017): Das St. Galler Management-Modell. 3. überarbeitete und weiterentwickelte Auflage, Bern: Haupt

# Wirkungsbereiche



Quelle: Kommunales Integrationsmanagement. Teil 2: Handlungsfelder und Erfolgsfaktoren gestalten. KGSt®-Bericht Nr. 15/2017. S.60.  
Online: <https://docplayer.org/75338842-Bericht-kommunales-integrationsmanagement-teil-2-handlungsfelder-und-erfolgsfaktoren-gestalten.html> ; abgerufen am 17.9.2019

## Wirkfaktoren von beraterisch- therapeutischen Prozessen

- 15% therapeutisch-beraterische Methodik
- 15% Placebo-Effekt (Hoffnung oder Erwartung)
- 30% Beziehung zwischen beratender und zu beratender Person
- 40% extratherapeutische Faktoren (auf die zu beratende Person und deren soziale Umwelt bezogene Faktoren)

(Quelle: Kupfer, Nestmann, Weinhold (2013) S.1414)

# Rahmenmodell psychosozialer Beratung

## 2. Adressaten

Person

Paar

Familie

Gruppe

Team

Organisation, Community

## 3. Wirkfaktoren

Gestaltung einer prof. Beziehung  
Analyse und Klärung der Probleme  
Analyse u. Vereinbarung von Beratungszielen  
Motivation und Veränderung  
Problemaktualisierung  
Ressourcenaktivierung  
Hilfe zur Problembewältigung

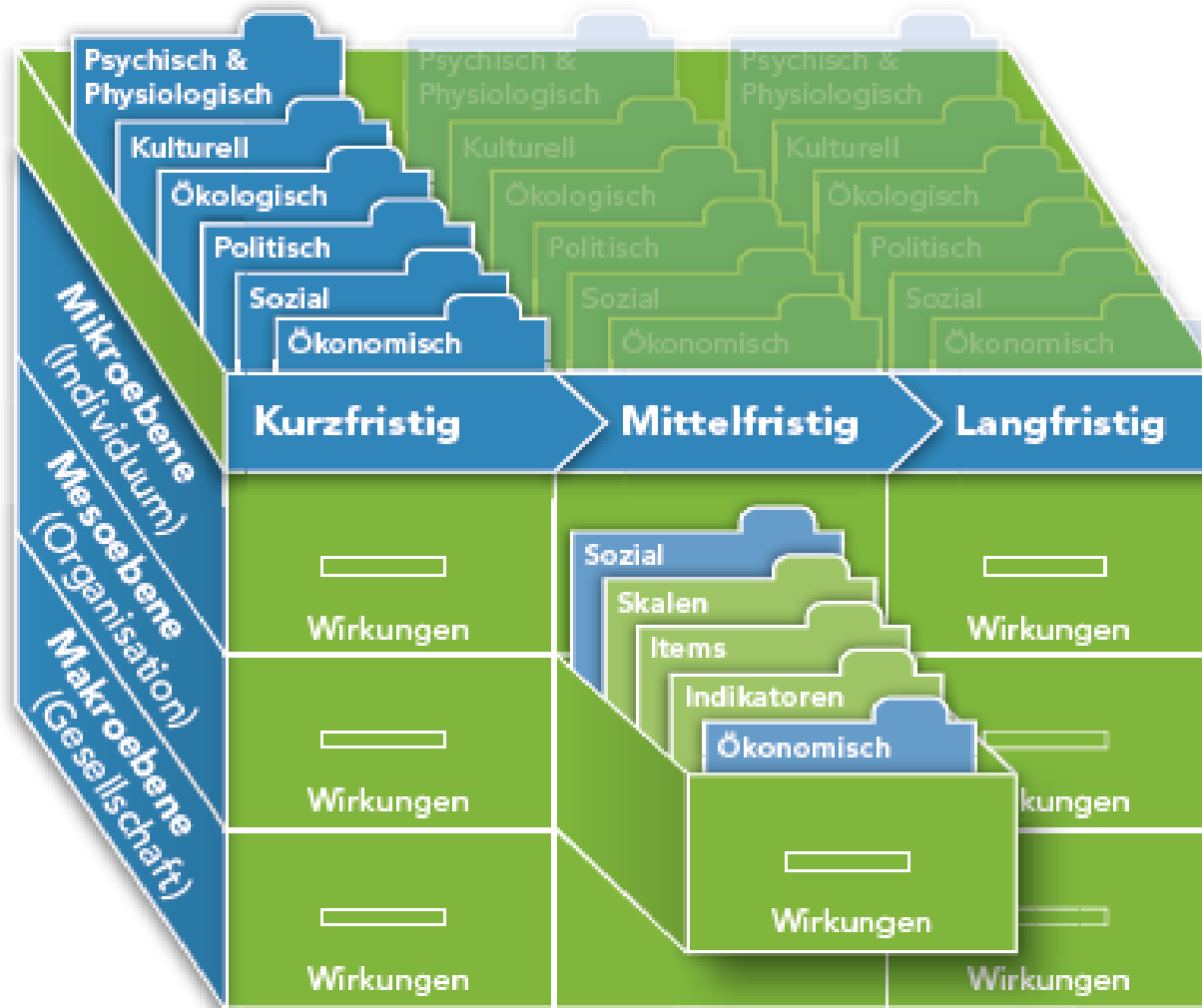
## 1. Zeitpunkt der Beratung

Rehabilitation  
Intervention  
Prävention

Quelle: Wälte (2011) S.169

# Wirkungsbox

–  
Ebenen der  
Wirkungs-  
betrachtung



Quelle: Schober, Christian; Rauscher, Olivia (2014), Was ist Impact? Wien, S. 18

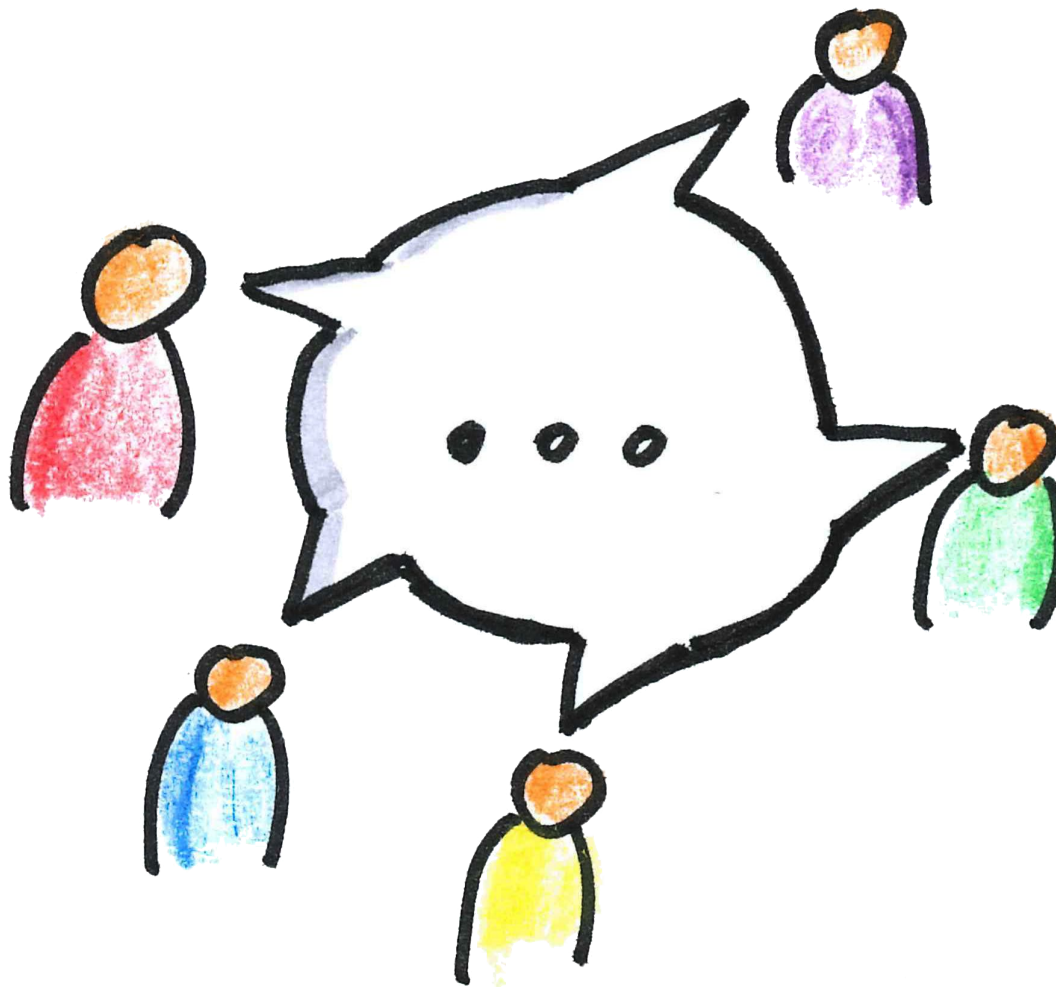
## Ziel- und Ergebnismatrix

### Was sind Ziele von Insolvenzverfahren als einem Entschuldungsinstrument in der sozialen Schuldnerberatung?

Ziele (theoretisch)	Ökono- misch	Sozial / po- litisch	Psychisch / physiologisch
Restschuldbefreiung	X	X	X
Ermöglichung eines wirtschaftlichen Neuanfangs	X	X	
Entwicklung neuer Lebensperspektiven			X
(Wieder)Erlangung von Handlungsautonomie über eigene wirtschaftliche Verhältnisse	X		X
Lobbyarbeit für Menschen mit Zahlungsproblemen		X	



# Fragen und Diskussion



Quelle: [https://upload.wikimedia.org/wikipedia/commons/8/8d/Oliver\\_Tacke\\_-\\_Diskussion.png](https://upload.wikimedia.org/wikipedia/commons/8/8d/Oliver_Tacke_-_Diskussion.png)